

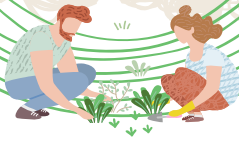
AUFGABEN IN GEMEINSCHAFTSGÄRTEN



(BASIEREND AUF GARDENING MATTERS UND
DEM COMMUNITY ACTION COALITION OF SOUTH CENTRAL WISCONSIN
COMMUNITY GARDEN ORGANIZER'S HANDBOOK)



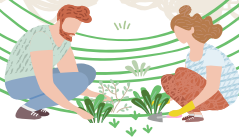
2022



AUFGABEN








GEMEINSCHAFTSGÄRTEN HÄNGEN VON DER BEREITSCHAFT UND FÄHIGKEIT DER GÄRTNERNDEN AB, VERANTWORTUNG FÜR WICHTIGE AUFGABEN ZU ÜBERNEHMEN.

- Garten Co-Vorsitz:** Hauptkontaktpersonen für den Garten und Vorsitzende des Gartenvorstands.
Koordinieren die Gartenaktivitäten und -treffen. Bieten Unterstützung für die Gärtnernden und teilen ihnen die einzelnen Aufgaben zu. Führen und beraten die Gartengemeinschaft sowie freiwillige Mithelfende in den unten genannten Bereichen. Werben neue Mitglieder für den Gartenvorstand an und ernennen diese.
- Gartenvorstand:** Setzt sich aus dem Co-Vorsitz und mindestens drei weiteren Gärtnernden zusammen. Ist für die Überprüfung, Bearbeitung und Durchsetzung der Gartenordnung zuständig.
- Koordinator Parzellen:** Organisiert die Anmeldungen im Frühjahr, vergibt die Parzellen, erstellt den Gartenplan, sammelt die Bewerbungen von Interessierten und verwaltet die Warteliste. Stellt die Kontaktdaten und andere wichtige Informationen für die Gärtnernden zusammen.
- Team Gartenunterhalt:** Pflegt die Gemeinschaftsflächen des Gartens. Mäht Gras, säubert Wege und beseitigt Müll.
- Team Wartung Gartenmaterialien:** Hält Werkzeuge, Geräte, Schläuche und Hochbeete instand.
- Team Verwaltung Gartenmaterialien:** Verwaltet den Vorrat an gängigen Gartenmaterialien wie Kompost, Mulch, Werkzeuge und Schläuche.
- Team Kompost:** Pflegt und überwacht die Kompostierung und die Kompostmieten. Weist die Gärtnernden mit Hilfe von Schildern, mündlichen Infos, Workshops, E-Mails oder Memos in eine fachgerechte Kompostierung ein.
- Team Events:** Organisiert regelmäßige und spezielle Garten-Events, einschließlich Arbeitspartys, Nachbarschaftsfeste und pädagogische Workshops.



AUFGABEN

GEMEINSCHAFTSGÄRTEN HÄNGEN VON DER BEREITSCHAFT UND FÄHIGKEIT DER GÄRTNERNDEN AB, VERANTWORTUNG FÜR WICHTIGE AUFGABEN ZU ÜBERNEHMEN.

-  **KassenführerIn:** Kassiert die Pacht für die Parzellen und verwaltet alle Einnahmen und Ausgaben.
-  **Team Kommunikation:** Stellt gemeinsam mit dem Vorstand das Willkommenspaket für die Gärtnernden zusammen. Verfasst und verschickt Garten-Newsletters oder Blog-Posts. Informiert die Gärtnernden per E-Mail, Telefon oder Post über Garten-News, Treffen und Events. Kümmerst sich um das Schwarze Brett im Garten.
-  **Team Öffentlichkeitsarbeit und Beziehungen zu anderen Gartengemeinschaften:** Pfl egt die Beziehungen zur Nachbarschaft. Sorgt dafür, dass diese in den Garten einbezogen wird und ihn unterstützt. Organisiert gemeinsam mit dem Event-Team soziale Events für die Nachbarschaft und Gartengemeinschaft.
-  **Team Gartenbauberatung:** Verfügt über Gartenerfahrung und ist bereit, diese mit den Gärtnernden zu teilen. Betreut neue Mitgärtnernde und verteilt neue Werkzeuge und Gartenmaterialien. Organisiert gemeinsam mit dem Event-Team Gartenworkshops.
-  **Team Allgemeine Organisation:** Gewährleistet, dass alle Parzellen der Gartenordnung entsprechend genutzt und gepflegt werden. Setzt sich mit Gärtnernden in Verbindung, die entweder nicht mehr aktiv sind oder ihre Parzellen nicht pflegen. Informiert die Gemeindeverwaltung über verfügbare Parzellen.
-  **Team Sicherheit:** Gewährleistet, dass Diebstahl, Vandalismus und andere unerwünschte Aktivitäten auf ein Minimum begrenzt werden können.
-  **Team Übersetzung:** Verfasst Übersetzungen von Gartenliteratur und Schildern für die Gärtnernden oder beauftragt andere mit der Übersetzung.



Anmerkung: Diese Liste enthält nur Beispiele/Ideen und ist nicht erschöpfend.

Sie müssen selbst urteilen und entscheiden, was für Ihren eigenen Garten am besten ist und welche Aufgaben und Funktionen für das reibungslose Funktionieren wirklich nützlich und notwendig sind. Eine Person kann mehrere Rollen ausüben. Zur Stärkung der gesamten Gartengemeinschaft ist es sinnvoll, die einzelnen Aufgaben abwechselnd zu übernehmen (z. B. alle 6 Monate, jedes Jahr).